



CITY OF LOS ANGELES DEPARTMENT OF RECREATION AND PARKS

LAFAYETTE COMMUNITY CENTER

625 S. LAFAYETTE PARK PLACE, LOS ANGELES, CA 90057

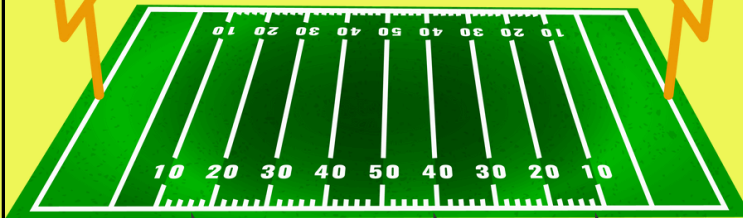
PHONE: (213) 384-0562

E-MAIL: LAFAYETTE.COMMUNITYCENTER@LACITY.ORG



\$10
INCLUDES
UNIFORM +
OFFICIAL +
MEDALS

PLAY LA GIRLS FLAG FOOTBALL FALL 2024



****CLINICS: 6:00 P.M. - 8:00 P.M.:****
PEE-WEE: THURS 9/5 - 9/19
MINORS: MONS 9/9 - 9/23
MAJORS: WEDS 9/4 - 9/18
JUNIORS: FRI 9/6 - 9/20

DIVISION / YEAR BORN
PEE WEES: 2016-2015
MINORS: 2014-2013
MAJORS: 2012-2011
JUNIORS: 2010, 2009, 2008

"PERSONS WITH DISABILITIES ARE WELCOMED TO PARTICIPATE IN OUR CLASSES AND PROGRAMS. REASONABLE ACCOMMODATIONS WILL BE MADE WITH PRIOR ARRANGEMENTS. PLEASE BE AWARE THAT SOME ACCOMMODATIONS MAY TAKE 30 DAYS OR LONGER. PLEASE SUBMIT YOUR REQUEST FOR AN ACCOMMODATION AS SOON AS POSSIBLE."

- INFORMATION ON THIS FLYER IS SUBJECT TO CHANGE WITHOUT PRIOR NOTICE.
- FULL REFUNDS ARE ONLY ISSUED WHEN THE RECREATION CENTER CANCELS THE ACTIVITY.
- Refund policy: "Full refunds are only issued when the recreation center cancels the activity. A 15% cancellation fee is assessed for all refunds."

AGES 9 - 15 - PEE WEES TO JUNIORS
REGISTRATION IS OPEN
LEAGUE DATES: OCTOBER 5TH- NOVEMBER 23RD
REGISTRATION IS ON A FIRST COME, FIRST SERVED BASIS.
SPACE IS LIMITED!
COST: \$10 (INCLUDES UNIFORM + OFFICIAL + MEDALS)

GOOD SPORTSMANSHIP IS EVERYONE'S RESPONSIBILITY. BE A GOOD SPORT.

"ACHIEVING GENDER EQUITY THROUGH A CONTINUOUS COMMITMENT TO GIRLS AND WOMEN IN SPORTS."



FOLLOW US ON INSTAGRAM



SCAN TO REGISTER



DEPARTAMENTO DE RECREACIÓN Y PARQUES DE LA CIUDAD DE LOS ÁNGELES

CENTRO COMUNITARIO DE LAFAYETTE

625 S. LAFAYETTE PARK PLACE, LOS ÁNGELES, CA 90057

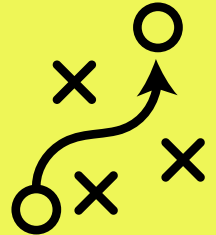
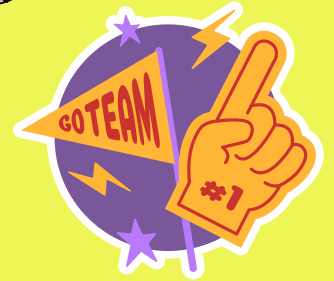
TELÉFONO: (213) 384-0562

CORREO ELECTRÓNICO: LAFAYETTE.COMMUNITYCENTER@LACITY.ORG

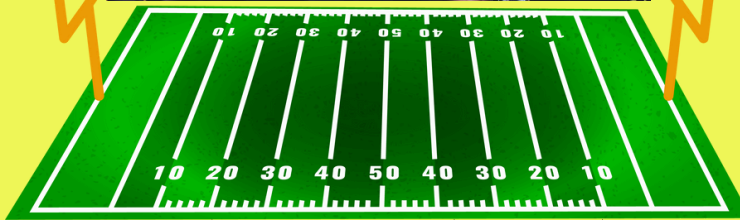


PLAYLA

FÚTBOL AMERICANO PARA NIÑAS OTOÑO 2024



\$10
INCLUYE:
UNIFORME +
OFICIAL +
MEDALLA



****CLÍNICAS: 6:00 P.M. - 8:00 P.M.:****

PEE-WEE: JUEVS 9/5 - 9/19

MINORS: LUNES 9/9 - /23

MAJORS: MIERS 9/4 - 9/18

JUNIORS: VIERS 9/6 - 9/20

DIVISIONES / AÑO DE NACIMIENTO

PEE WEES: 2016-2015

MINORES: 2014-2013

MAYORES: 2012-2011

JUNIORS: 2010, 2009, 2008

LAS PERSONAS CON DISCAPACIDAD SON BIENVENIDAS A PARTICIPAR EN NUESTRAS CLASES Y PROGRAMAS. SE REALIZARÁN AJUSTES RAZONABLES CON PREVIO AVISO. TENGA EN CUENTA QUE ALGUNOS AJUSTES PUEDEN TARDAR 30 DÍAS O MÁS. ENVÍE SU SOLICITUD DE AJUSTE LO ANTES POSIBLE.

EDADES 9 - 15 - PEE WEES A JUNIORS
LA REGISTRACION ESTÁ ABIERTA
LA LIGA COMIENZA EL 5 DE OCTUBRE AL 23 DE NOVIEMBRE
LA INSCRIPCIÓN SE ASIGNA POR ORDEN DE LLEGADA.
¡EL CUPO ES LIMITADO!
PRECIO: \$10 (INCLUYE UNIFORME + OFICIAL + MEDALLAS)

- La información de este folleto está sujeta a cambios sin previo aviso.
- Los reembolsos completos se emiten únicamente en caso de cancelación de la actividad por parte del centro recreativo.
- Poliza de reembolso: "Los reembolsos completos solo se emiten en caso de cancelación de la actividad por parte del centro recreativo. Se cobrará una tarifa de cancelación del 15% en todos los reembolsos".

EL JUEGO HONESTO ES LA RESPONSABILIDAD DE TODOS. SER UN BUEN DEPORTISTA.

ALCANZAR LA EQUIDAD DE GÉNERO MEDIANTE UN COMPROMISO CONSTANTE CON LAS NIÑAS Y MUJERES EN EL DEPORTE.



LAFAYETTE.C.C.

FOLLOW US ON INSTAGRAM



SCAN TO REGISTER